

Ul. Gdańska, Koszalin

Wysokość słupów $h=9,0\text{m}$ / wysięgnik $2,0 - 2,5\text{m}$ / nachylenie 10°

Oświetlenie przejścia dla pieszych: $h=7,0\text{m}$ / wysięgnik dł. $1,0\text{m}$ / nachylenie 0°

Edytor BK
Telefon
faks
e-Mail

Spis treści

Ul. Gdańska, Koszalin	
Strona tytułowa projektu	1
Spis treści	2
Lista oprav	4
Skrzyżowanie ul. Gdańska / ul. Darłowska	
Dane planowania	5
Powierzchnie obliczeniowe (zestawienie wyników)	6
Powierzchnie zewnętrzne	
Jezdnia	
Izolinie (E, prostopadłe)	7
Przejście dla pieszych	
Dane planowania	8
Lista oprav	9
Powierzchnie obliczeniowe (zestawienie wyników)	10
Powierzchnie zewnętrzne	
Przejście dla pieszych - poziomo	
Izolinie (E, prostopadłe)	11
Przejście dla pieszych - pionowo	
Izolinie (E, prostopadłe)	12
Przejście dla pieszych (ul. Darłowska)	
Dane planowania	13
Lista oprav	14
Powierzchnie obliczeniowe (zestawienie wyników)	15
Powierzchnie zewnętrzne	
Przejście dla pieszych - poziomo	
Izolinie (E, prostopadłe)	16
Przejście dla pieszych - pionowo	
Izolinie (E, prostopadłe)	17
M1 (ul. Darłowska)	
Dane planowania	18
Wyniki szczegółowe	19
Pola oszacowania	
Pole oszacowania Jezdnia 1	
Klasa oświetleniowa	21
Izolinie (E)	22
M2 (ul. Gdańska 2pasy/2pasy)	
Dane planowania	23
Wyniki szczegółowe	24
Pola oszacowania	
Pole oszacowania Jezdnia 1	
Klasa oświetleniowa	25
Izolinie (E)	26
M2a (ul. Gdańska 2pasy/2pasy + ścieżka)	
Dane planowania	27
Wyniki szczegółowe	29
Pola oszacowania	
Pole oszacowania Jezdnia 1	
Izolinie (E)	31
Pole oszacowania Ciąg pieszo-rowerowy	
Izolinie (E)	32
M2b (ul. Gdańska 2pasy/2pasy - naprzemianległe)	
Dane planowania	33
Wyniki szczegółowe	34
Pola oszacowania	



Edytor BK
Telefon
faks
e-Mail

Spis treści

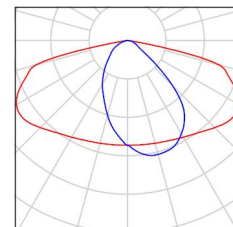
Pole oszacowania Jezdnia 1	
Izolinie (E)	35
M3 (ul. Gdańska 3pasy/2pasy)	
Dane planowania	36
Wyniki szczegółowe	37
Pola oszacowania	
Pole oszacowania Jezdnia 2	
Izolinie (E)	39
Pole oszacowania Jezdnia 1	
Izolinie (E)	40



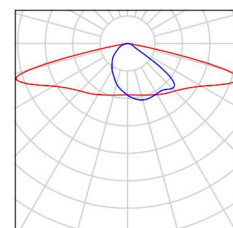
Edytor BK
Telefon
faks
e-Mail

Ul. Gdańska, Koszalin / Lista opraw

6 Ilość SCHREDER TECEO 1 / 5102 / 16 LEDS 700mA
NW / 324572 (Typ 1)
Numer artykułu:
Strumień świetlny (Oprawa): 3476 lm
Strumień świetlny (Lampy): 4080 lm
Moc opraw: 36.0 W
Klasyfikacja oświetleń CIE: 100
Kod Flux CIE: 46 78 97 100 85
Wyposażenie: 1 x Definiowany przez
Użytkownika (Czynnik korekcyjny 1.000).

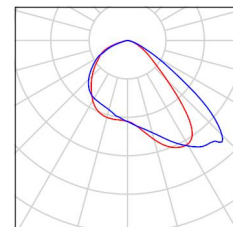


45 Ilość SCHREDER TECEO 1 / 5118 / 48 LEDS 700mA
NW / 330521 (Typ 1)
Numer artykułu:
Strumień świetlny (Oprawa): 10650 lm
Strumień świetlny (Lampy): 12240 lm
Moc opraw: 107.0 W
Klasyfikacja oświetleń CIE: 100
Kod Flux CIE: 34 69 96 100 87
Wyposażenie: 1 x Definiowany przez
Użytkownika (Czynnik korekcyjny 1.000).



4 Ilość SCHREDER TECEO 1: (347862) Flat Glass
Extra Clear Smooth 5145 48 XP-G2 (Typ 1)
Numer artykułu:
Strumień świetlny (Oprawa): 9465 lm
Strumień świetlny (Lampy): 11424 lm
Moc opraw: 107.0 W
Klasyfikacja oświetleń CIE: 100
Kod Flux CIE: 47 90 99 100 83
Wyposażenie: 1 x Definiowany przez
Użytkownika (Czynnik korekcyjny 1.000).

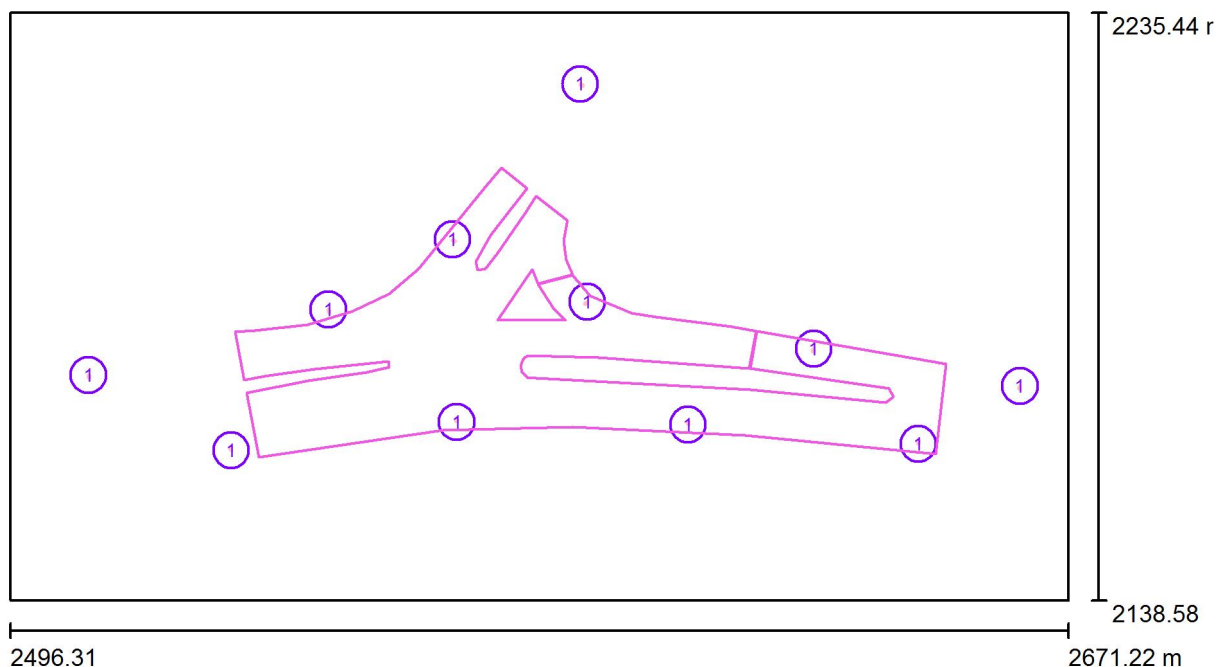
Ilustracje oświetleń
znajdziesz w naszym
katalogu oświetleń.





Edytor BK
Telefon
faks
e-Mail

Skrzyżowanie ul. Gdańska / ul. Darłowska / Dane planowania



Współczynnik konserwacji: 0.80, ULR (Upward Light Ratio): 0.0%

Skala 1:1251

Wykaz opraw

Nr.	Ilość	Etykieta (Czynnik korekcyjny)	Φ (Oprawa) [lm]	Φ (Lampy) [lm]	P [W]
1	11	SCHREDER TECEO 1 / 5118 / 48 LEDS 700mA NW / 330521 (Typ 1)* (1.000)	10650	12240	107.0

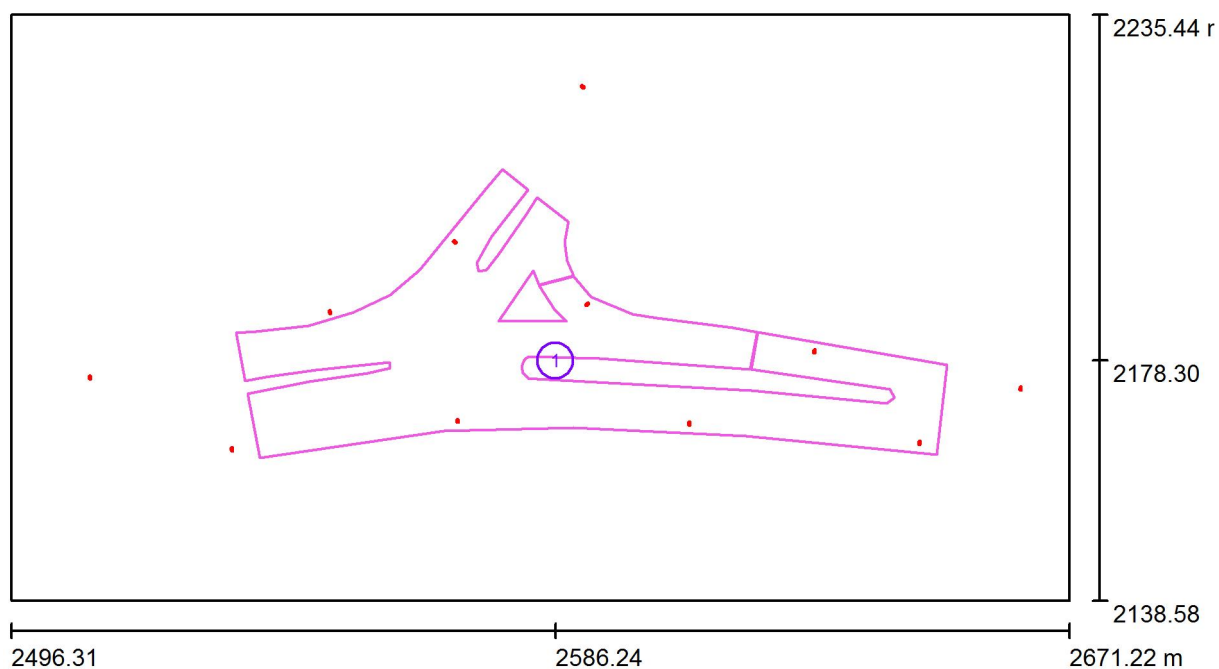
*Zmienne dane techniczne

W sumie: 117145 W sumie: 134640 1177.0



Edytor BK
Telefon
faks
e-Mail

Skrzyżowanie ul. Gdańska / ul. Darłowska / Powierzchnie obliczeniowe (zestawienie wyników)



Skala 1 : 1251

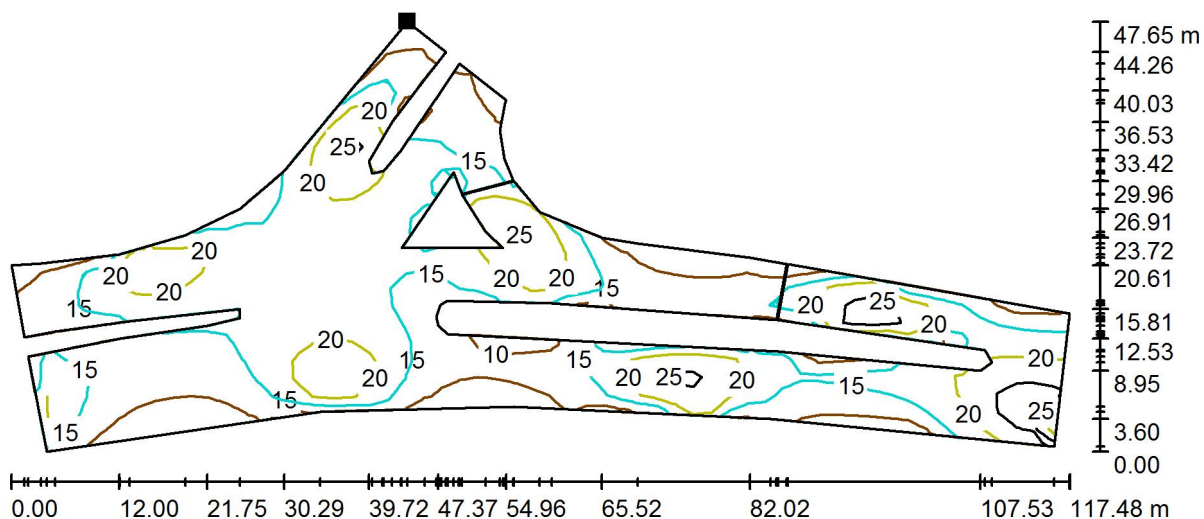
Lista powierzchni obliczeniowych

Nr.	Etykieta	Typ	Siatka	E_m [lx]	E_{min} [lx]	E_{max} [lx]	E_{min} / E_m	E_{min} / E_{max}
1	Jezdnia	pionowa	59 x 24	17	7.08	28	0.428	0.250



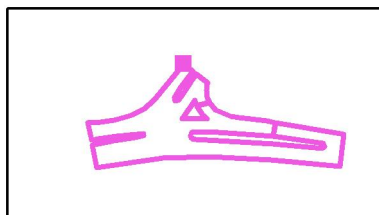
Edytor BK
 Telefon
 faks
 e-Mail

Skrzyżowanie ul. Gdańska / ul. Darłowska / Jezdnia / Izolinie (E, prostopadłe)



Wartości Lux, Skala 1 : 840

Położenie powierzchni w scenie zewnętrznej:
 Zaznaczony punkt:
 (2577.453 m, 2209.899 m, 0.010 m)



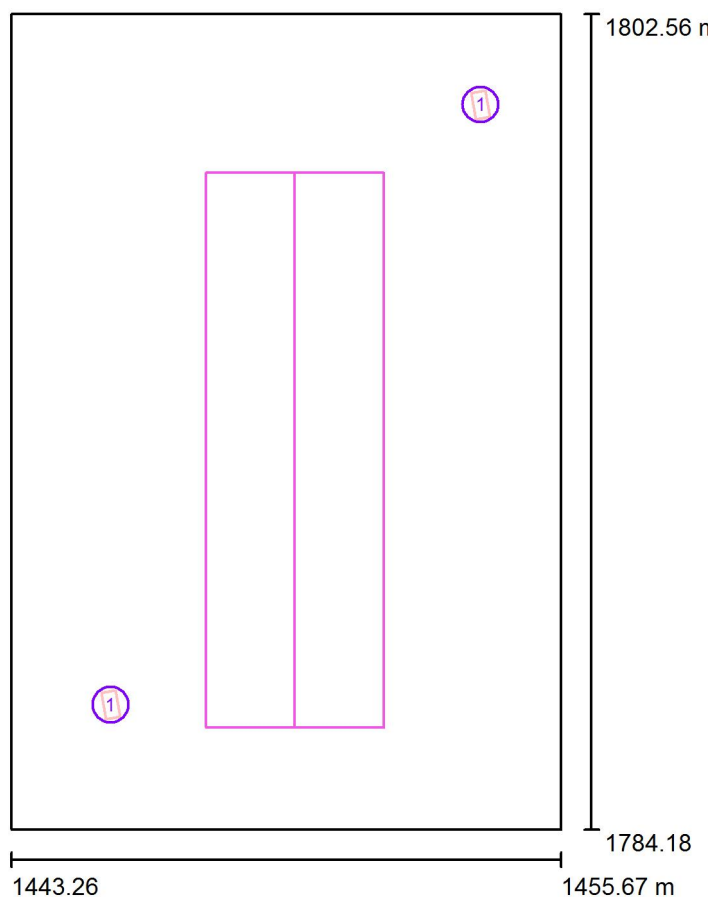
Siatka: 59 x 24 Punkty

E_m [lx]	E_{min} [lx]	E_{max} [lx]	E_{min} / E_m	E_{min} / E_{max}
17	7.08	28	0.428	0.250



Edytor BK
Telefon
faks
e-Mail

Przejście dla pieszych / Dane planowania



Współczynnik konserwacji: 0.80, ULR (Upward Light Ratio): 0.0%

Skala 1:171

Wykaz opraw

Nr.	Ilość	Etykieta (Czynnik korekcyjny)	Φ (Oprawa) [lm]	Φ (Lampy) [lm]	P [W]
1	2	SCHREDER TECEO 1: (347862) Flat Glass Extra Clear Smooth 5145 48 XP-G2 (Typ 1)* (1.000)	9465	11424	107.0

*Zmienne dane techniczne

W sumie: 18930 W sumie: 22848 214.0

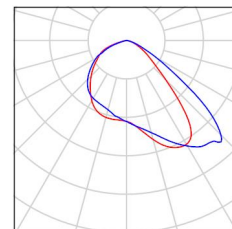


Edytor BK
Telefon
faks
e-Mail

Przejście dla pieszych / Lista opraw

2 Ilość SCHREDER TECEO 1: (347862) Flat Glass
Extra Clear Smooth 5145 48 XP-G2 (Typ 1)
Numer artykułu:
Strumień świetlny (Oprawa): 9465 lm
Strumień świetlny (Lampy): 11424 lm
Moc opraw: 107.0 W
Klasyfikacja oświetleń CIE: 100
Kod Flux CIE: 47 90 99 100 83
Wyposażenie: 1 x Definiowany przez
Użytkownika (Czynnik korekcyjny 1.000).

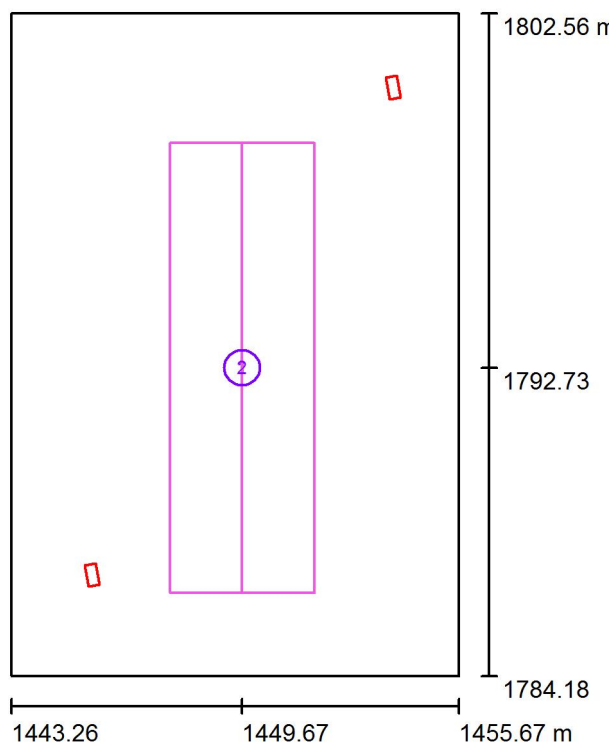
Ilustracje oświetleń
znajdziesz w naszym
katalogu oświetleń.





Edytor BK
Telefon
faks
e-Mail

Przejście dla pieszych / Powierzchnie obliczeniowe (zestawienie wyników)



Skala 1 : 210

Lista powierzchni obliczeniowych

Nr.	Etykieta	Typ	Siatka	E_m [lx]	E_{min} [lx]	E_{max} [lx]	E_{min} / E_m	E_{min} / E_{max}
1	Przejście dla pieszych - poziomo	pionowa	8 x 25	60	20	105	0.330	0.190
2	Przejście dla pieszych - pionowo	pionowa	4 x 25	24	5.55	38	0.234	0.147

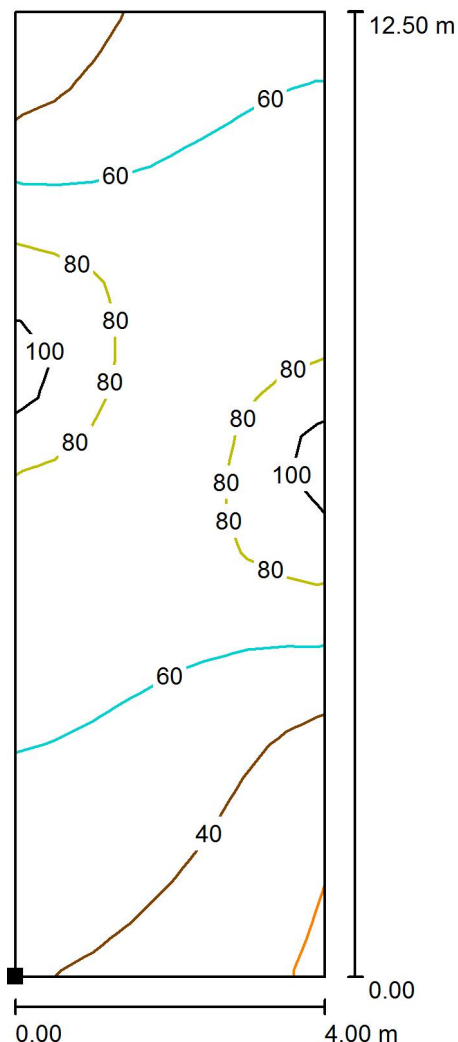
Podsumowanie wyników

Typ	Liczba	Średnia [lx]	Min. [lx]	Maks. [lx]	E_{min} / E_m	E_{min} / E_{max}
pionowa	2	48	5.55	105	0.12	0.05



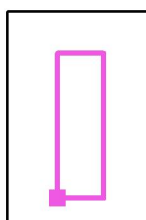
Edytor BK
 Telefon
 faks
 e-Mail

Przejście dla pieszych / Przejście dla pieszych - poziomo / Izolinie (E, prostopadle)



Wartości Lux, Skala 1 : 98

Położenie powierzchni w scenie zewnętrznej:
 Zaznaczony punkt:
 (1447.665 m, 1786.483 m, 0.010 m)



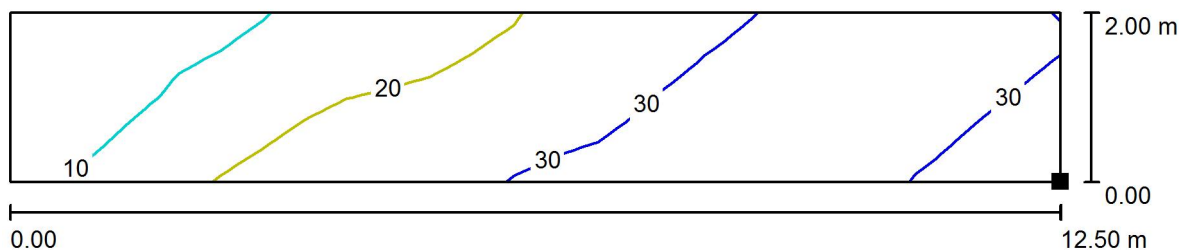
Siatka: 8 x 25 Punkty

E_m [lx]	E_{min} [lx]	E_{max} [lx]	E_{min} / E_m	E_{min} / E_{max}
60	20	105	0.330	0.190



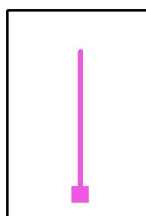
Edytor BK
 Telefon
 faks
 e-Mail

Przejście dla pieszych / Przejście dla pieszych - pionowo / Izolinie (E, prostopadle)



Wartości Lux, Skala 1 : 90

Położenie powierzchni w scenie zewnętrznej:
 Zaznaczony punkt:
 (1449.665 m, 1786.483 m, 0.000 m)



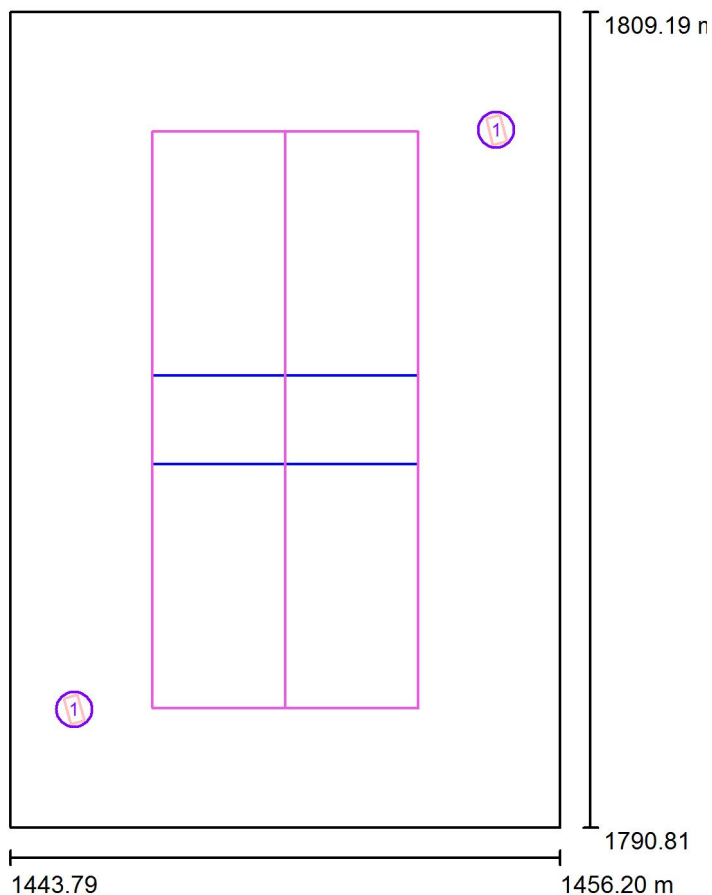
Siatka: 4 x 25 Punkty

E_m [lx]	E_{min} [lx]	E_{max} [lx]	E_{min} / E_m	E_{min} / E_{max}
24	5.55	38	0.234	0.147



Edytor BK
Telefon
faks
e-Mail

Przeście dla pieszych (ul. Darłowska) / Dane planowania



Współczynnik konserwacji: 0.80, ULR (Upward Light Ratio): 0.0%

Skala 1:171

Wykaz opraw

Nr.	Ilość	Etykieta (Czynnik korekcyjny)	Φ (Oprawa) [lm]	Φ (Lampy) [lm]	P [W]
1	2	SCHREDER TECEO 1: (347862) Flat Glass Extra Clear Smooth 5145 48 XP-G2 (Typ 1)* (1.000)	9465	11424	107.0

*Zmienione dane techniczne

W sumie: 18930 W sumie: 22848 214.0

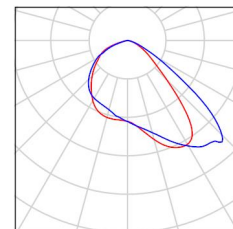


Edytor BK
Telefon
faks
e-Mail

Przejście dla pieszych (ul. Darłowska) / Lista opraw

2 Ilość
SCHREDER TECEO 1: (347862) Flat Glass
Extra Clear Smooth 5145 48 XP-G2 (Typ 1)
Numer artykułu:
Strumień świetlny (Oprawa): 9465 lm
Strumień świetlny (Lampy): 11424 lm
Moc opraw: 107.0 W
Klasyfikacja oświetleń CIE: 100
Kod Flux CIE: 47 90 99 100 83
Wyposażenie: 1 x Definiowany przez
Użytkownika (Czynnik korekcyjny 1.000).

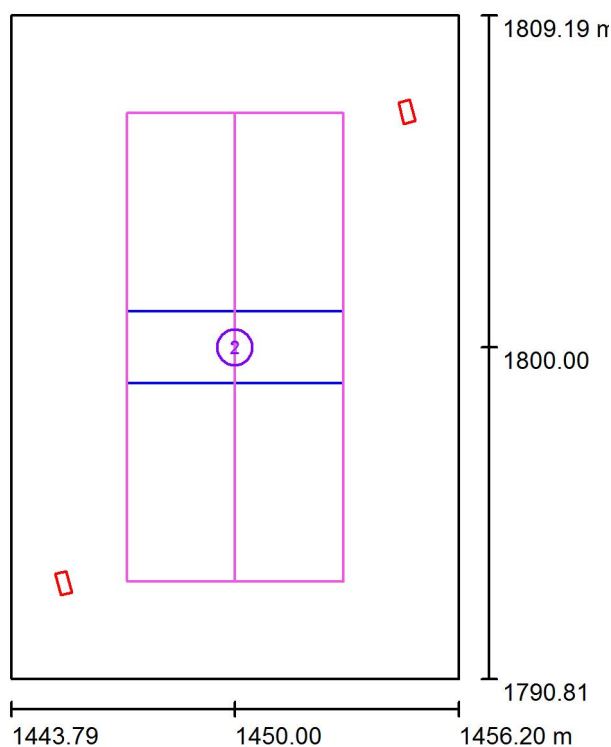
Ilustracje oświetleń
znajdziesz w naszym
katalogu oświetleń.





Edytor BK
Telefon
faks
e-Mail

Przejście dla pieszych (ul. Darłowska) / Powierzchnie obliczeniowe (zestawienie wyników)



Skala 1 : 210

Lista powierzchni obliczeniowych

Nr.	Etykieta	Typ	Siatka	E_m [lx]	E_{min} [lx]	E_{max} [lx]	E_{min} / E_m	E_{min} / E_{max}
1	Przejście dla pieszych - poziomo	pionowa	12 x 26	42	13	94	0.303	0.134
2	Przejście dla pieszych - pionowo	pionowa	4 x 26	15	3.18	28	0.218	0.114

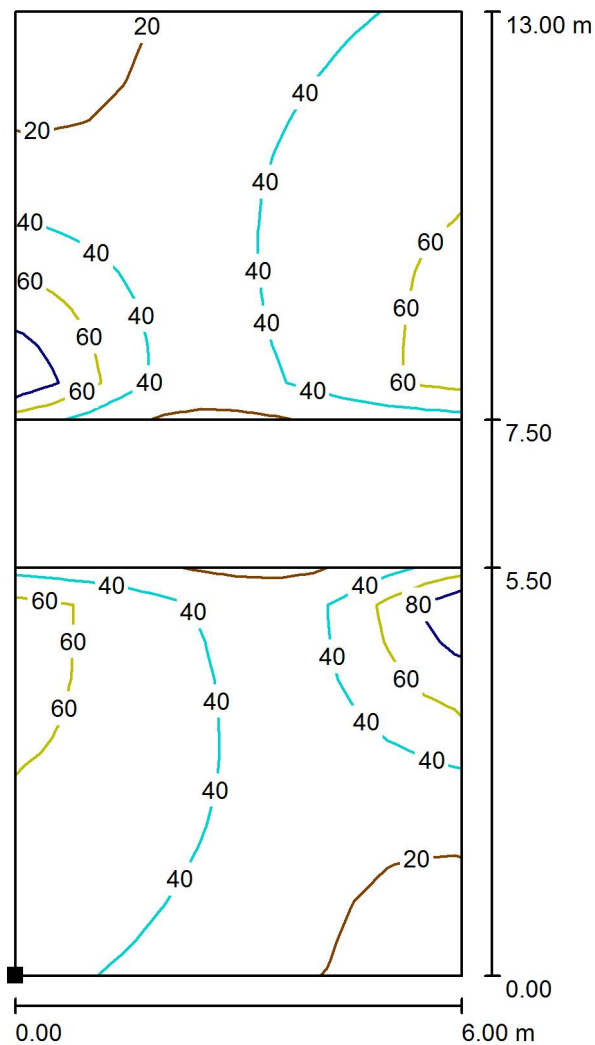
Podsumowanie wyników

Typ	Liczba	Średnia [lx]	Min. [lx]	Maks. [lx]	E_{min} / E_m	E_{min} / E_{max}
pionowa	2	34	3.18	94	0.09	0.03



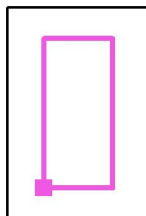
Edytor BK
 Telefon
 faks
 e-Mail

Przejście dla pieszych (ul. Darłowska) / Przejście dla pieszych - poziomo / Izolinie (E, prostopadle)



Wartości Lux, Skala 1 : 102

Położenie powierzchni w scenie zewnętrznej:
 Zaznaczony punkt:
 (1447.000 m, 1793.500 m, 0.010 m)



Siatka: 12 x 26 Punkty

E_m [lx]
42

E_{min} [lx]
13

E_{max} [lx]
94

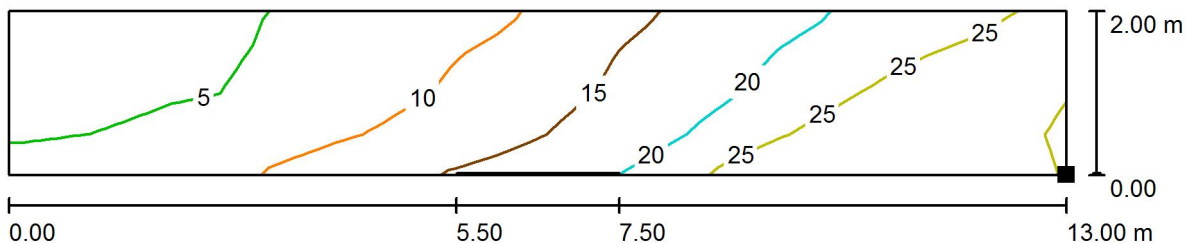
E_{min} / E_m
0.303

E_{min} / E_{max}
0.134



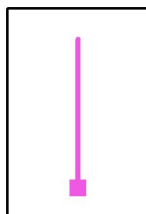
Edytor BK
 Telefon
 faks
 e-Mail

Przejście dla pieszych (ul. Darłowska) / Przejście dla pieszych - pionowo / Izolinie (E, prostopadle)



Wartości Lux, Skala 1 : 93

Położenie powierzchni w scenie zewnętrznej:
 Zaznaczony punkt:
 (1450.000 m, 1793.500 m, 0.000 m)



Siatka: 4 x 26 Punkty

E_m [lx]	E_{min} [lx]	E_{max} [lx]	E_{min} / E_m	E_{min} / E_{max}
15	3.18	28	0.218	0.114



Edytor BK
Telefon
faks
e-Mail

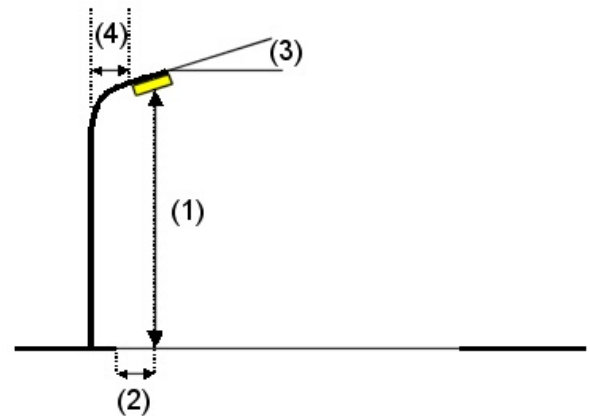
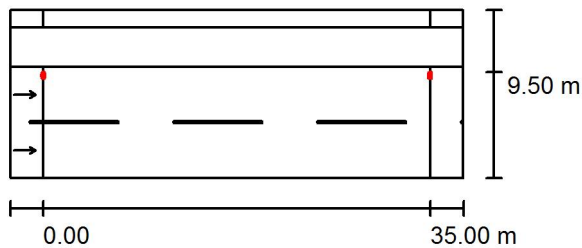
M1 (ul. Darłowska) / Dane planowania

Profil ulicy

Ścieżka dla rowerzystów 1 (Szerokość: 1.600 m)
Zieleń (Szerokość: 3.500 m)
Jezdnia 1 (Szerokość: 10.000 m, Liczba pasów jezdni: 2, Nawierzchnia: R3, q0: 0.070)

Współczynnik konserwacji: 0.80

Rozmieszczenia opraw



Oprawa: SCHREDER TECEO 1 / 5118 / 48 LEDS 700mA NW / 330521
Strumień świetlny (Oprawa): 10650 lm
Strumień świetlny (Lampy): 12240 lm
Moc opraw: 107.0 W
Rozmieszczenie: jednostronnie u góry
Odstęp słupa: 35.000 m
Wysokość montażu (1): 9.000 m
Wysokość punktu świetlnego: 9.109 m
Nawis (2): 0.887 m
Nachylenie wysięgnika (3): 10.0 °
Długość wysięgnika (4): 2.500 m

Wartości maksymalne mocy oświetleniowej
przy 70°: 518 cd/klm
przy 80°: 279 cd/klm
przy 90°: 7.29 cd/klm

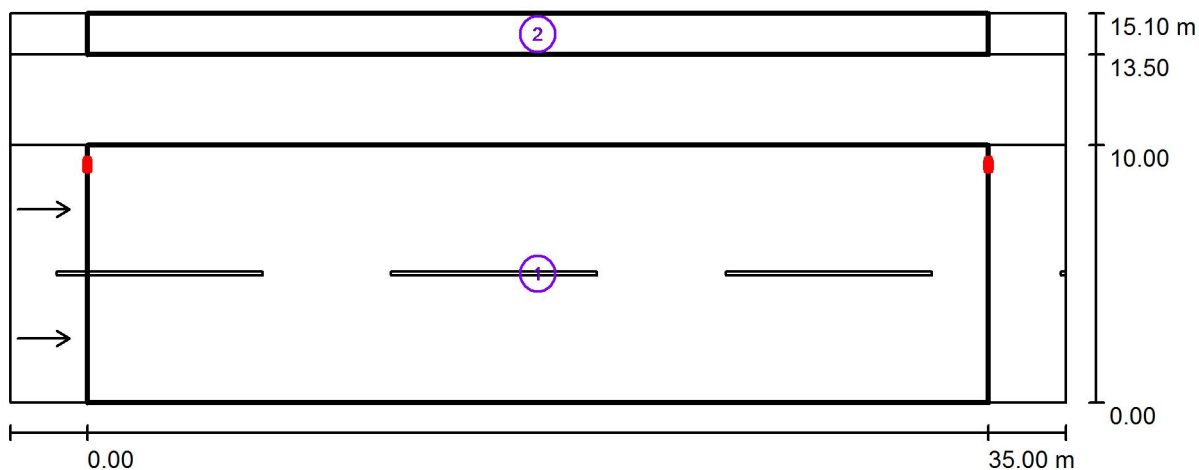
W każdym kierunku tworzącym podany kąt z dolną linią pionową przy zainstalowanym i gotowym do użytku oświetleniu.

Rozmieszczenie spełnia wymagania klasy indeksu oślepiania D.6.



Edytor BK
Telefon
faks
e-Mail

M1 (ul. Darłowska) / Wyniki szczegółowe



Współczynnik konserwacji: 0.80

Skala 1:294

Lista pól oszacowania

- 1 Pole oszacowania Jezdnia 1
Długość: 35.000 m, Szerokość: 10.000 m
Siatka: 12 x 6 Punkty
Przynależne elementy uliczne: Jezdnia 1.
Nawierzchnia: R3, q0: 0.070
Wybrana klasa oświetleniowa: ME4a

(Wszystkie wymagania fotometryczne zostały spełnione.)

	L_m [cd/m ²]	U0	UI	TI [%]	SR
Wartości rzeczywiste według obliczenia:	0.89	0.50	0.84	14	0.60
Wartości zadane według klasy:	≥ 0.75	≥ 0.40	≥ 0.60	≤ 15	≥ 0.50
Spełnione/nie spełnione:	✓	✓	✓	✓	✓



Edytor BK
Telefon
faks
e-Mail

M1 (ul. Darłowska) / Wyniki szczegółowe

Lista pól oszacowania

- 2 Pole oszacowania Ścieżka dla rowerzystów 1
Długość: 35.000 m, Szerokość: 1.600 m
Siatka: 12 x 3 Punkty
Przynależne elementy uliczne: Ścieżka dla rowerzystów 1.
Wybrana klasa oświetleniowa: S4 (Wszystkie wymagania fotometryczne zostały spełnione.)

	E_m [lx]	E_{min} [lx]
Wartości rzeczywiste według obliczenia:	5.14	3.18
Wartości zadane według klasy:	≥ 5.00	≥ 1.00
Spełnione/nie spełnione:	✓	✓



Edytor BK
Telefon
faks
e-Mail

M1 (ul. Darłowska) / Pole oszacowania Jezdnia 1 / Klasa oświetleniowa

Wybrana klasa oświetleniowa: ME4a

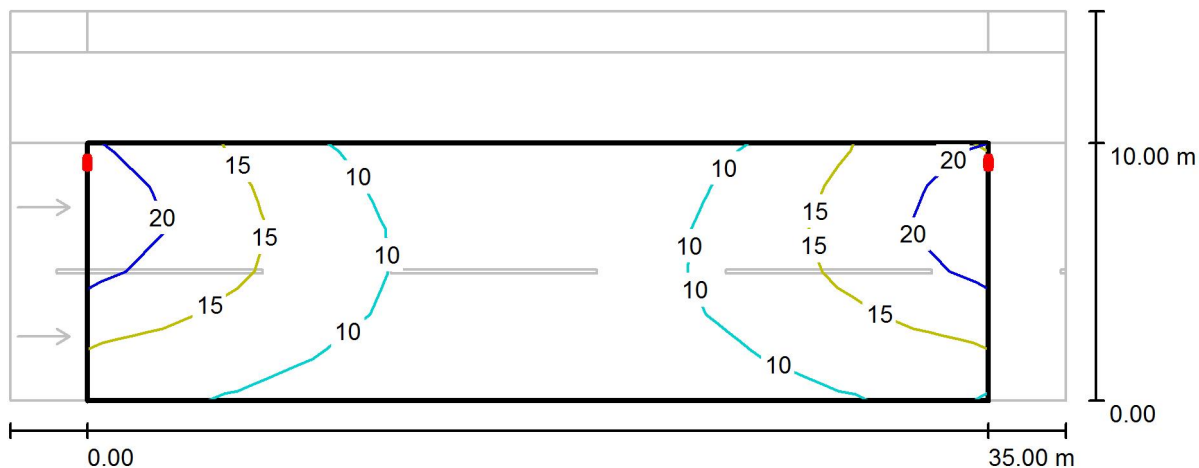
Ta klasa oświetleniowa bazuje na następującej sytuacji ruchu drogowego:

Parametry	Wartość
Typowa prędkość głównego użytkownika	Wysoka (>60 km/h)
Główny użytkownik	Ruch samochodowy
Inni dopuszczeni użytkownicy	Powoli poruszające się pojazdy, Rowerzyści, Piesi
Wykluczeni użytkownicy	/
Sytuacja oświetleniowa	A3
Połączenie do innej ulicy	Zwykłe skrzyżowania
Zagęszczenie skrzyżowań [liczba na 1 km]	<3
Strefa konfliktowa	Nie
Natężenie strumienia pojazdów [liczba sztuk na dobę]	między 15000 i 25000
Trudność nawigacji	Normalna
Zaparkowane pojazdy	Nie
Kompleksowość pola widzenia	Normalna
Poziom luminancji otoczenia	Niski (okolica wiejska)
Główny typ pogody	Sucha



Edytor BK
 Telefon
 faks
 e-Mail

M1 (ul. Darłowska) / Pole oszacowania Jezdnia 1 / Izolinie (E)



Wartości Lux, Skala 1 : 294

Siatka: 12 x 6 Punkty

E_m [lx]
12

E_{min} [lx]
6.80

E_{max} [lx]
22

E_{min} / E_m
0.556

E_{min} / E_{max}
0.309



Edytor BK
Telefon
faks
e-Mail

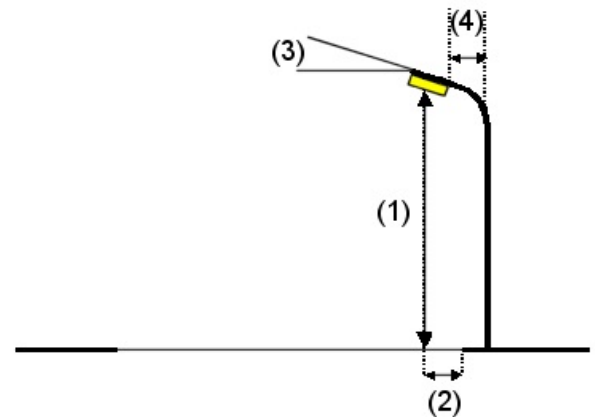
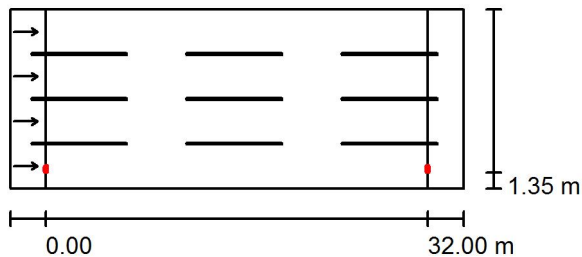
M2 (ul. Gdańska 2pasy/2pasy) / Dane planowania

Profil ulicy

Jezdnia 1 (Szerokość: 15.000 m, Liczba pasów jezdni: 4, Nawierzchnia: R3, q0: 0.070)

Współczynnik konserwacji: 0.80

Rozmieszczenia opraw



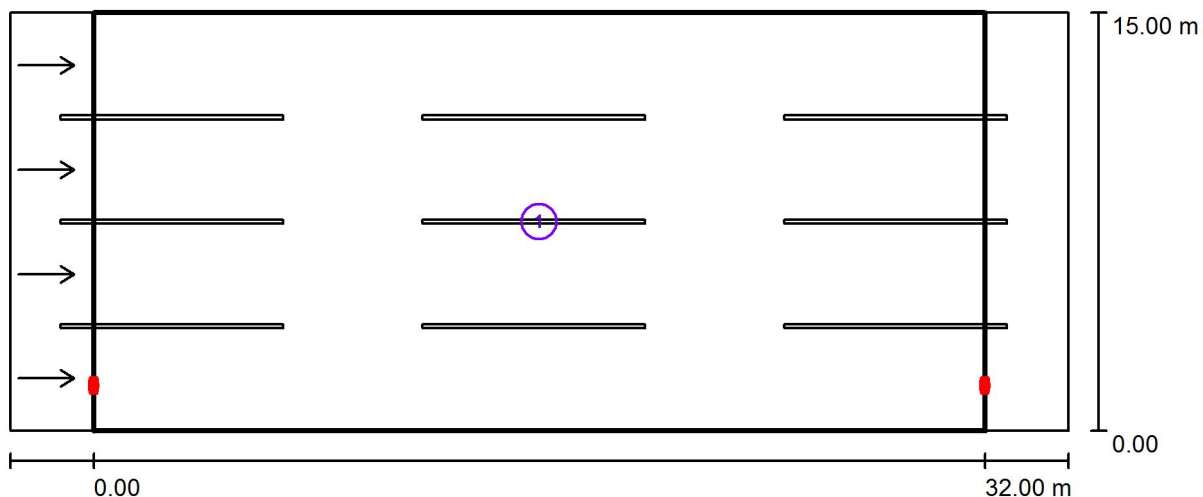
Oprawa: SCHREDER TECEO 1 / 5118 / 48 LEDS 700mA NW / 330521
Strumień świetlny (Oprawa): 10650 lm
Strumień świetlny (Lampy): 12240 lm
Moc opraw: 107.0 W
Rozmieszczenie: jednostronnie na dole
Odstęp słupa: 32.000 m
Wysokość montażu (1): 9.000 m
Wysokość punktu świetlnego: 9.109 m
Nawis (2): 1.737 m
Nachylenie wysięgnika (3): 10.0 °
Długość wysięgnika (4): 2.000 m

Wartości maksymalne mocy oświetleniowej
przy 70°: 518 cd/klm
przy 80°: 279 cd/klm
przy 90°: 7.29 cd/klm
W każdym kierunku tworzącym podany kąt z dolną linią pionową przy zainstalowanym i gotowym do użytku oświetleniu.
Rozmieszczenie spełnia wymagania klasy indeksu oślepienia D.6.



Edytor BK
Telefon
faks
e-Mail

M2 (ul. Gdańska 2pasy/2pasy) / Wyniki szczegółowe



Współczynnik konserwacji: 0.80

Skala 1:272

Lista pól oszacowania

- 1 Pole oszacowania Jezdnia 1
Długość: 32.000 m, Szerokość: 15.000 m
Siatka: 11 x 12 Punkty
Przynależne elementy uliczne: Jezdnia 1.
Nawierzchnia: R3, q0: 0.070
Wybrana klasa oświetleniowa: ME4a

(Wszystkie wymagania fotometryczne zostały spełnione.)

	L_m [cd/m ²]	U0	UI	TI [%]	SR
Wartości rzeczywiste według obliczenia:	0.79	0.40	0.84	14	0.53
Wartości zadane według klasy:	≥ 0.75	≥ 0.40	≥ 0.60	≤ 15	≥ 0.50
Spełnione/nie spełnione:	✓	✓	✓	✓	✓



Edytor BK
Telefon
faks
e-Mail

M2 (ul. Gdańska 2pasy/2pasy) / Pole oszacowania Jezdnia 1 / Klasa oświetleniowa

Wybrana klasa oświetleniowa: ME4a

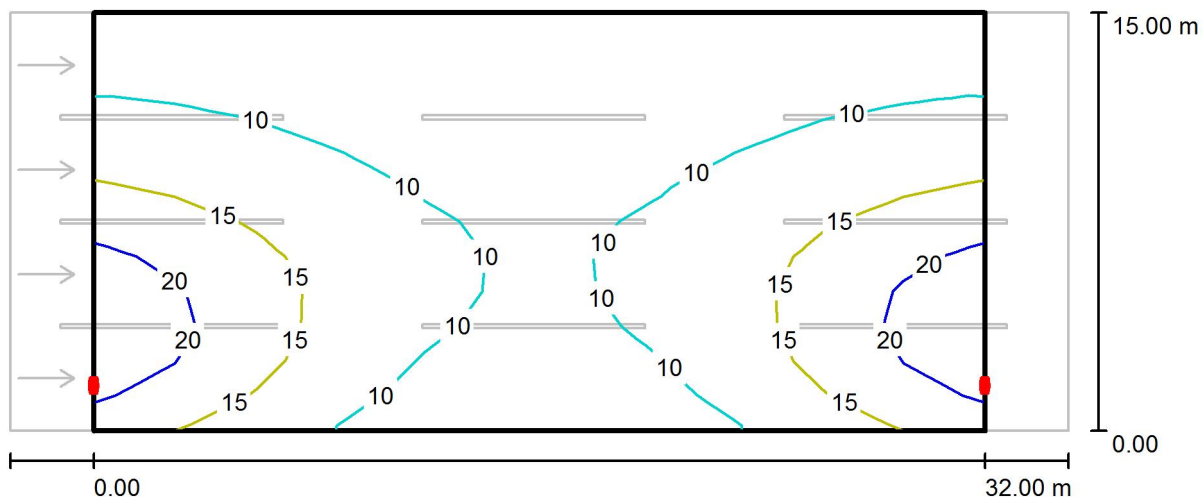
Ta klasa oświetleniowa bazuje na następującej sytuacji ruchu drogowego:

Parametry	Wartość
Typowa prędkość głównego użytkownika	Wysoka (>60 km/h)
Główny użytkownik	Ruch samochodowy
Inni dopuszczeni użytkownicy	Powoli poruszające się pojazdy, Rowerzyści, Piesi
Wykluczeni użytkownicy	/
Sytuacja oświetleniowa	A3
Połączenie do innej ulicy	Zwykłe skrzyżowania
Zagęszczenie skrzyżowań [liczba na 1 km]	<3
Strefa konfliktowa	Nie
Natężenie strumienia pojazdów [liczba sztuk na dobę]	między 15000 i 25000
Trudność nawigacji	Normalna
Zaparkowane pojazdy	Nie
Kompleksowość pola widzenia	Normalna
Poziom luminancji otoczenia	Niski (okolica wiejska)
Główny typ pogody	Sucha



Edytor BK
 Telefon
 faks
 e-Mail

M2 (ul. Gdańska 2pasy/2pasy) / Pole oszacowania Jezdnia 1 / Izolinie (E)



Wartości Lux, Skala 1 : 272

Siatka: 11 x 12 Punkty

E_m [lx]
12

E_{min} [lx]
6.89

E_{max} [lx]
23

E_{min} / E_m
0.583

E_{min} / E_{max}
0.305



Edytor BK
Telefon
faks
e-Mail

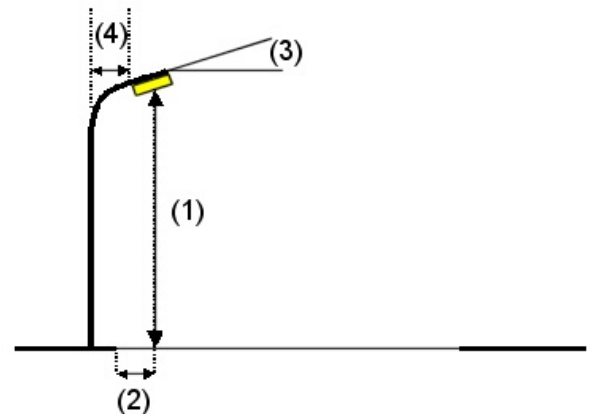
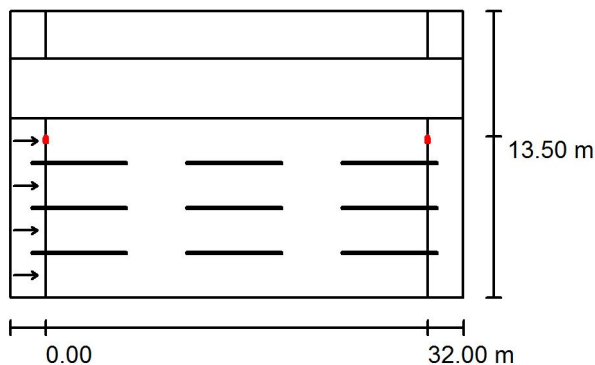
M2a (ul. Gdańska 2pasy/2pasy + ścieżka) / Dane planowania

Profil ulicy

Ciąg pieszo-rowerowy (Szerokość: 4.000 m)
Zieleń (Szerokość: 5.000 m)
Jezdnia 1 (Szerokość: 15.000 m, Liczba pasów jezdni: 4, Nawierzchnia: R3, q0: 0.070)

Współczynnik konserwacji: 0.80

Rozmieszczenia opraw



Oprawa: SCHREDER TECEO 1 / 5118 / 48 LEDS 700mA NW / 330521
Strumień świetlny (Oprawa): 10650 lm
Strumień świetlny (Lampy): 12240 lm
Moc opraw: 107.0 W
Rozmieszczenie: jednostronnie u góry
Odstęp słupa: 32.000 m
Wysokość montażu (1): 9.000 m
Wysokość punktu świetlnego: 9.109 m
Nawis (2): 1.887 m
Nachylenie wysięgnika (3): 10.0 °
Długość wysięgnika (4): 2.500 m

Wartości maksymalne mocy oświetleniowej
przy 70°: 511 cd/klm
przy 80°: 305 cd/klm
przy 90°: 8.37 cd/klm

W każdym kierunku tworzącym podany kąt z dolną linią pionową przy zainstalowanym i gotowym do użytku oświetleniu.

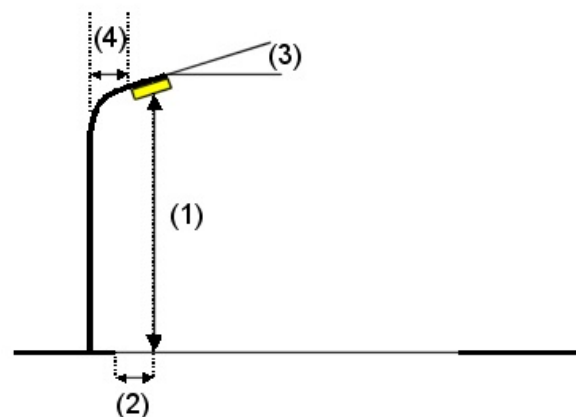
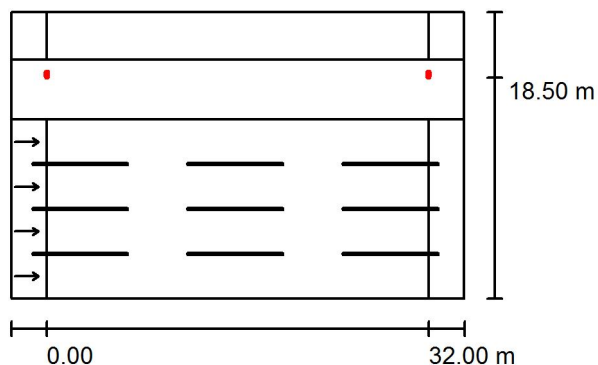
Rozmieszczenie spełnia wymagania klasy indeksu oślepiania D.6.



Edytor BK
Telefon
faks
e-Mail

M2a (ul. Gdańska 2pasy/2pasy + ścieżka) / Dane planowania

Rozmieszczenia opraw



Oprawa: SCHREDER TECEO 1 / 5102 / 16 LEDS 700mA NW / 324572
 Strumień świetlny (Oprawa): 3476 lm
 Strumień świetlny (Lampy): 4080 lm
 Moc opraw: 36.0 W
 Rozmieszczenie: jednostronnie u góry
 Odstęp słupa: 32.000 m
 Wysokość montażu (1): 9.000 m
 Wysokość punktu świetlnego: 9.109 m
 Nawis (2): -3.887 m
 Nachylenie wysięgnika (3): 10.0 °
 Długość wysięgnika (4): 2.500 m

Wartości maksymalne mocy oświetleniowej

przy 70°: 431 cd/klm

przy 80°: 411 cd/klm

przy 90°: 7.96 cd/klm

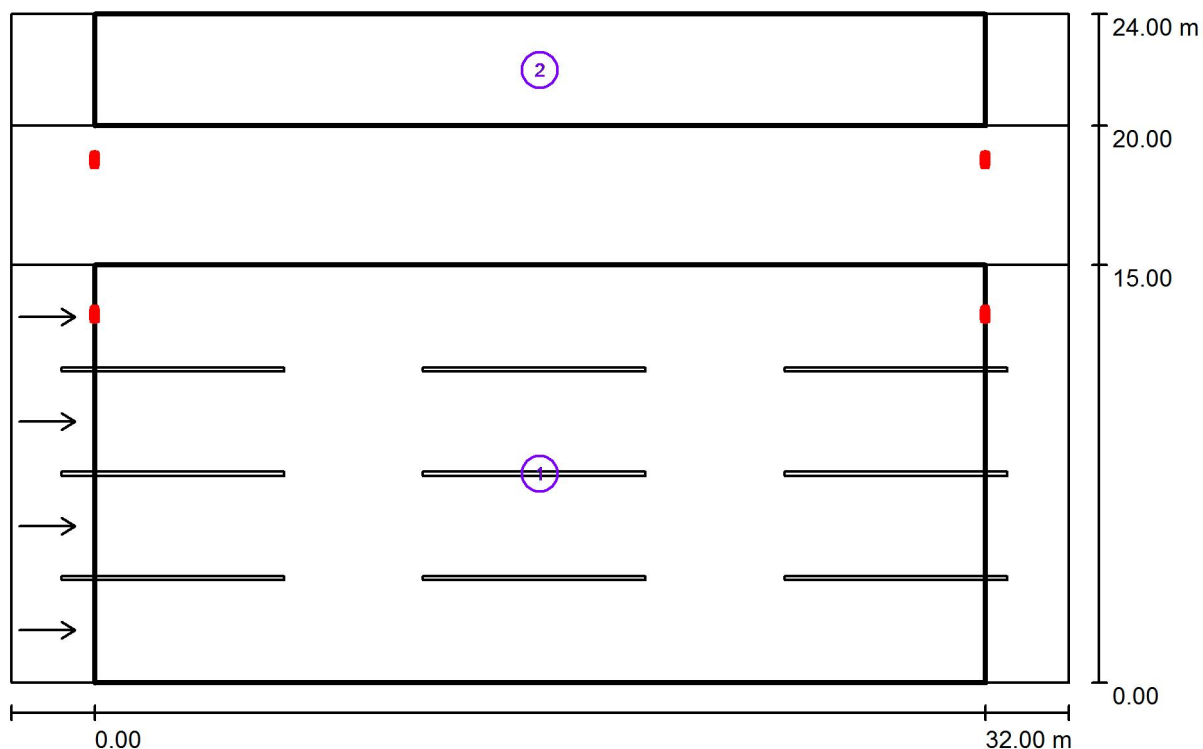
W każdym kierunku tworzącym podany kąt z dolną linią pionową przy zainstalowanym i gotowym do użytku oświetleniu.

Rozmieszczenie spełnia wymagania klasy indeksu oślepiania D.5.



Edytor BK
Telefon
faks
e-Mail

M2a (ul. Gdańska 2pasy/2pasy + ścieżka) / Wyniki szczegółowe



Współczynnik konserwacji: 0.80

Skala 1:272

Lista pól oszacowania

- 1 Pole oszacowania Jezdnia 1
 Długość: 32.000 m, Szerokość: 15.000 m
 Siatka: 11 x 12 Punkty
 Przynależne elementy uliczne: Jezdnia 1.
 Nawierzchnia: R3, q0: 0.070
 Wybrana klasa oświetleniowa: ME4a

(Wszystkie wymagania fotometryczne zostały spełnione.)

	L_m [cd/m ²]	U0	UI	TI [%]	SR
Wartości rzeczywiste według obliczenia:	0.80	0.40	0.85	14	0.68
Wartości zadane według klasy:	≥ 0.75	≥ 0.40	≥ 0.60	≤ 15	≥ 0.50
Spełnione/nie spełnione:	✓	✓	✓	✓	✓



Edytor BK
Telefon
faks
e-Mail

M2a (ul. Gdańska 2pasy/2pasy + ścieżka) / Wyniki szczegółowe

Lista pól oszacowania

- 2 Pole oszacowania Ciąg pieszo-rowerowy

Długość: 32.000 m, Szerokość: 4.000 m

Siatka: 11 x 3 Punkty

Przynależne elementy uliczne: Ciąg pieszo-rowerowy.

Wybrana klasa oświetleniowa: S3 (Wszystkie wymagania fotometryczne zostały spełnione.)

Wartości rzeczywiste według obliczenia:

E_m [lx]

8.41

E_{min} [lx]

4.76

Wartości zadane według klasy:

≥ 7.50

≥ 1.50

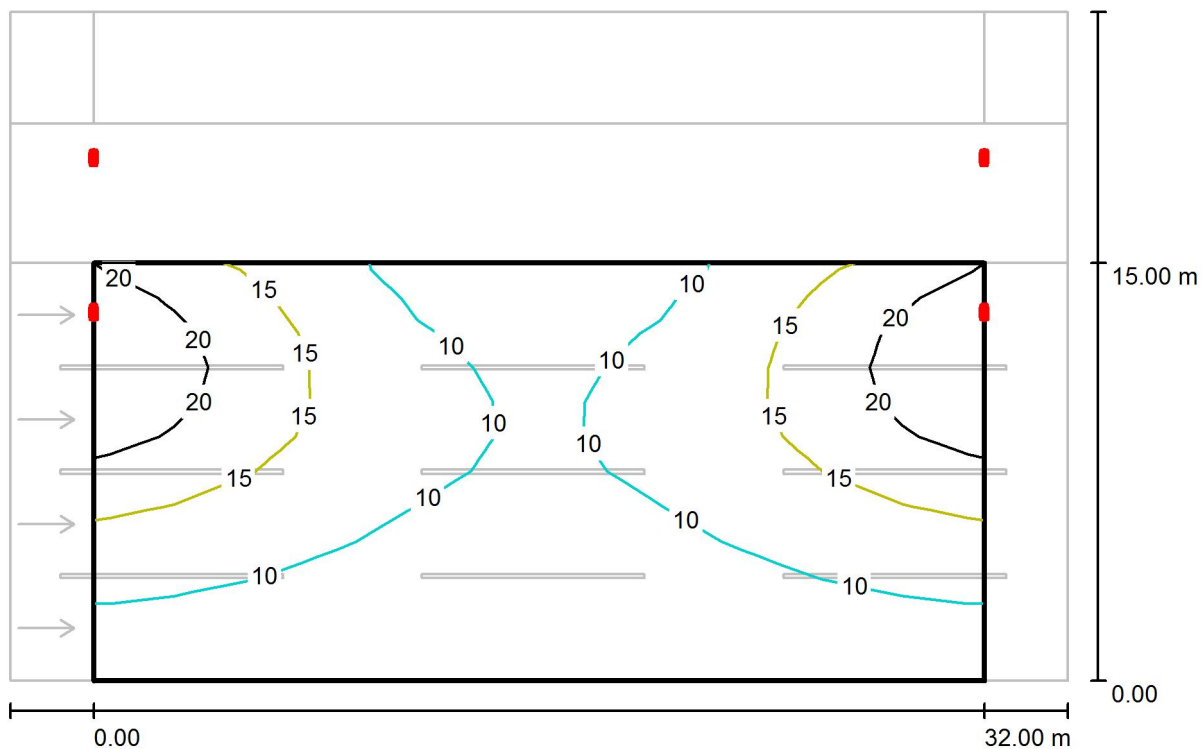
Spełnione/nie spełnione:





Edytor BK
 Telefon
 faks
 e-Mail

M2a (ul. Gdańska 2pasy/2pasy + ścieżka) / Pole oszacowania Jezdnia 1 / Izolinie (E)



Wartości Lux, Skala 1 : 272

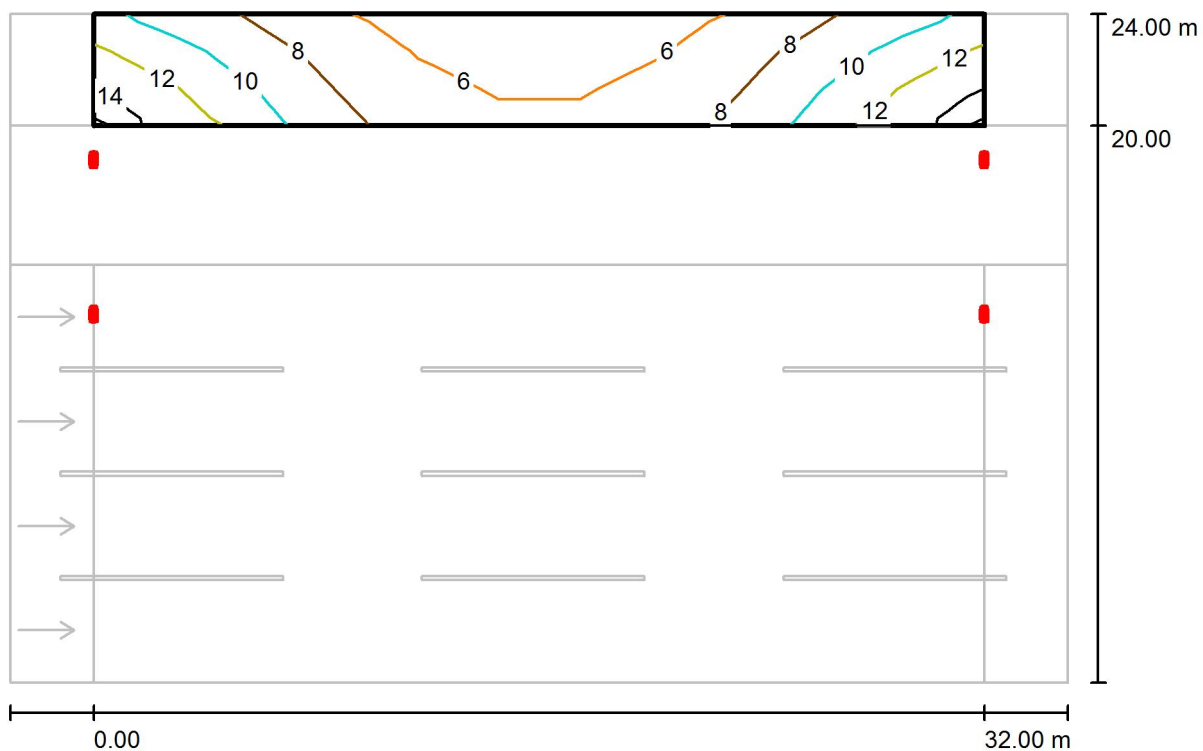
Siatka: 11 x 12 Punkty

E_m [lx]	E_{min} [lx]	E_{max} [lx]	E_{min} / E_m	E_{min} / E_{max}
12	6.88	23	0.565	0.294



Edytor BK
 Telefon
 faks
 e-Mail

M2a (ul. Gdańska 2pasy/2pasy + ścieżka) / Pole oszacowania Ciąg pieszo-rowerowy / Izolinie (E)



Wartości Lux, Skala 1 : 272

Siatka: 11 x 3 Punkty

E_m [lx]	E_{min} [lx]	E_{max} [lx]	E_{min} / E_m	E_{min} / E_{max}
8.41	4.76	14	0.567	0.344



Edytor BK
Telefon
faks
e-Mail

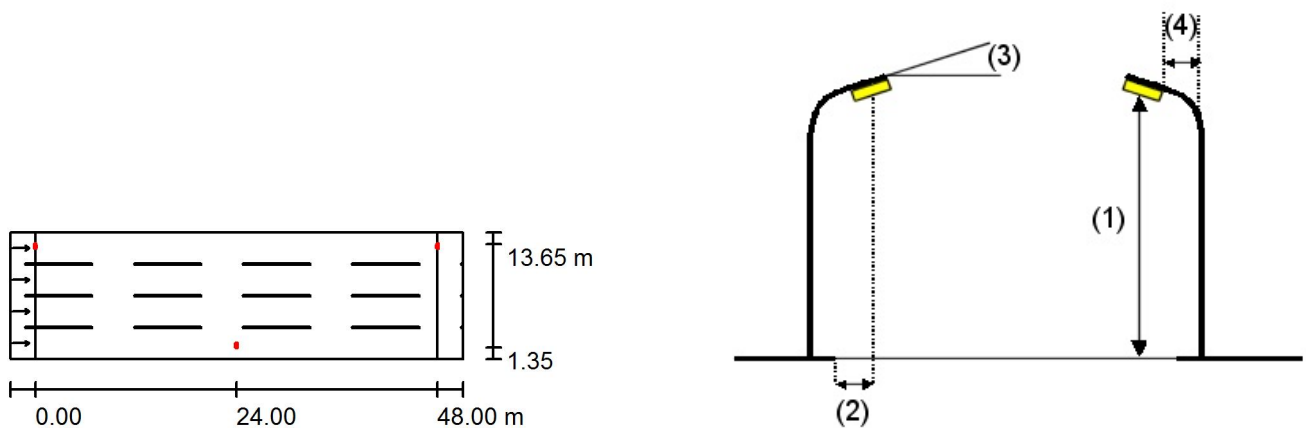
M2b (ul. Gdańska 2pasy/2pasy - naprzemianległe) / Dane planowania

Profil ulicy

Jezdnia 1 (Szerokość: 15.000 m, Liczba pasów jezdni: 4, Nawierzchnia: R3, q0: 0.070)

Współczynnik konserwacji: 0.80

Rozmieszczenia opraw



Oprawa:	SCHREDER TECEO 1 / 5118 / 48 LEDS 700mA NW / 330521
Strumień świetlny (Oprawa):	10650 lm
Strumień świetlny (Lampy):	12240 lm
Moc opraw:	107.0 W
Rozmieszczenie:	obustronnie na skos
Odstęp słupa:	48.000 m
Wysokość montażu (1):	9.000 m
Wysokość punktu świetlnego:	9.109 m
Nawis (2):	1.737 m
Nachylenie wysięgnika (3):	10.0 °
Długość wysięgnika (4):	2.000 m

Wartości maksymalne mocy oświetleniowej	
przy 70°:	518 cd/klm
przy 80°:	279 cd/klm
przy 90°:	7.29 cd/klm

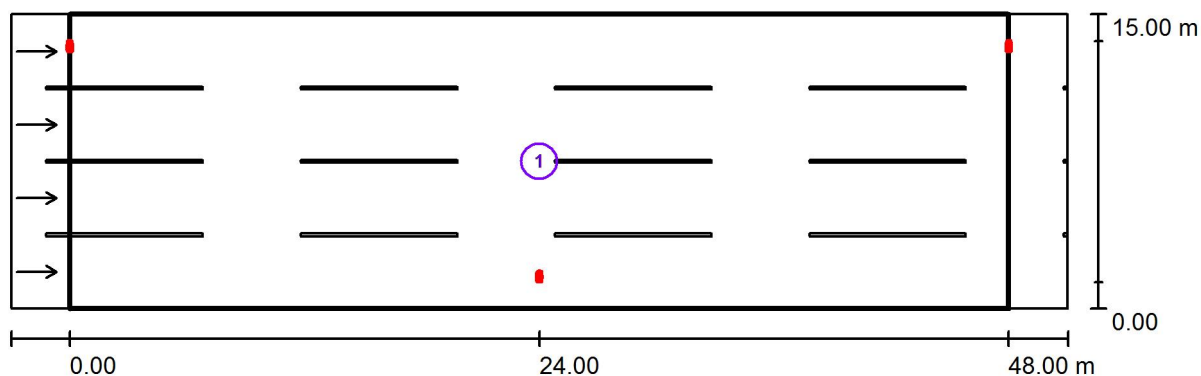
W każdym kierunku tworzącym podany kąt z dolną linią pionową przy zainstalowanym i gotowym do użytku oświetleniu.

Rozmieszczenie spełnia wymagania klasy indeksu oślepiania D.6.



Edytor BK
Telefon
faks
e-Mail

M2b (ul. Gdańska 2pasy/2pasy - naprzemianległe) / Wyniki szczegółowe



Współczynnik konserwacji: 0.80

Skala 1:387

Lista pól oszacowania

- 1 Pole oszacowania Jezdnia 1
Długość: 48.000 m, Szerokość: 15.000 m
Siatka: 16 x 12 Punkty
Przynależne elementy uliczne: Jezdnia 1.
Nawierzchnia: R3, q0: 0.070
Wybrana klasa oświetleniowa: ME4a

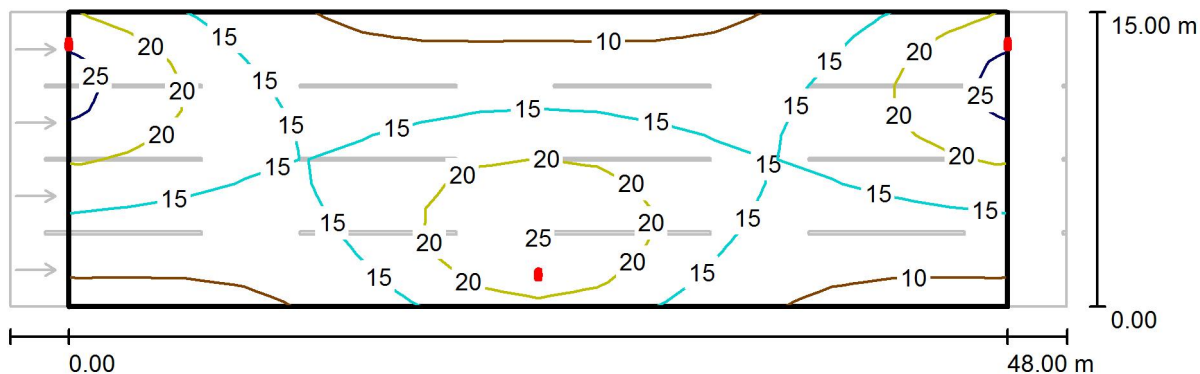
(Wszystkie wymagania fotometryczne zostały spełnione.)

	L_m [cd/m ²]	U0	UI	TI [%]	SR
Wartości rzeczywiste według obliczenia:	1.15	0.44	0.63	12	0.53
Wartości zadane według klasy:	≥ 0.75	≥ 0.40	≥ 0.60	≤ 15	≥ 0.50
Spełnione/nie spełnione:	✓	✓	✓	✓	✓



Edytor BK
 Telefon
 faks
 e-Mail

**M2b (ul. Gdańska 2pasy/2pasy - naprzemianległe) / Pole oszacowania Jezdnia 1 /
 Izolinie (E)**



Wartości Lux, Skala 1 : 387

Siatka: 16 x 12 Punkty

E_m [lx]
 16

E_{min} [lx]
 8.92

E_{max} [lx]
 25

E_{min} / E_m
 0.566

E_{min} / E_{max}
 0.354



Edytor BK
Telefon
faks
e-Mail

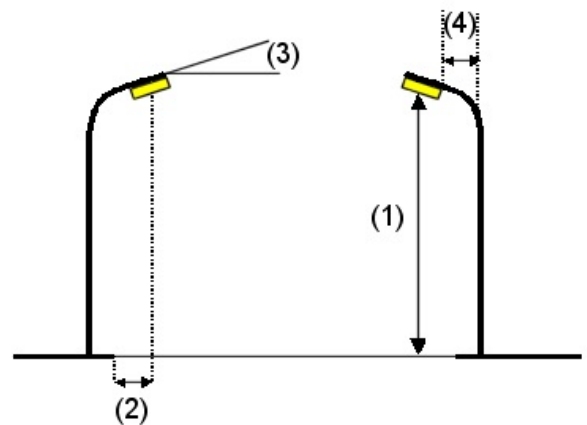
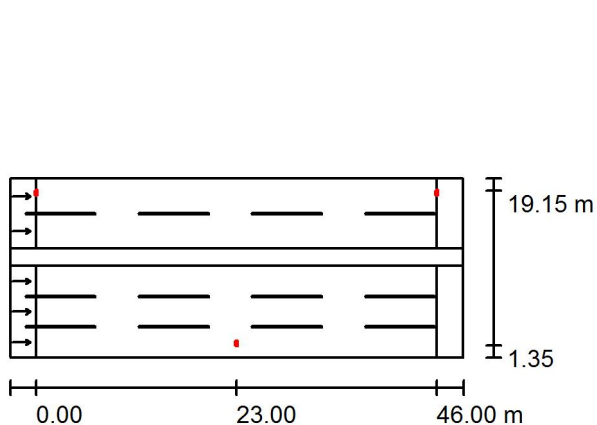
M3 (ul. Gdańska 3pasy/2pasy) / Dane planowania

Profil ulicy

Jezdnia 2 (Szerokość: 8.000 m, Liczba pasów jezdni: 2, Nawierzchnia: R3, q0: 0.070)
Pas środkowy 1 (Szerokość: 2.000 m, Wysokość: 0.000 m)
Jezdnia 1 (Szerokość: 10.500 m, Liczba pasów jezdni: 3, Nawierzchnia: R3, q0: 0.070)

Współczynnik konserwacji: 0.80

Rozmieszczenia opraw



Oprawa: SCHREDER TECEO 1 / 5118 / 48 LEDS 700mA NW / 330521
Strumień świetlny (Oprawa): 10650 lm
Strumień świetlny (Lampy): 12240 lm
Moc opraw: 107.0 W
Rozmieszczenie: obustronnie na skos
Odstęp słupa: 46.000 m
Wysokość montażu (1): 9.000 m
Wysokość punktu świetlnego: 9.109 m
Nawis (2): 1.737 m
Nachylenie wysięgnika (3): 10.0 °
Długość wysięgnika (4): 2.000 m

Wartości maksymalne mocy oświetleniowej
przy 70°: 518 cd/klm
przy 80°: 279 cd/klm
przy 90°: 7.29 cd/klm

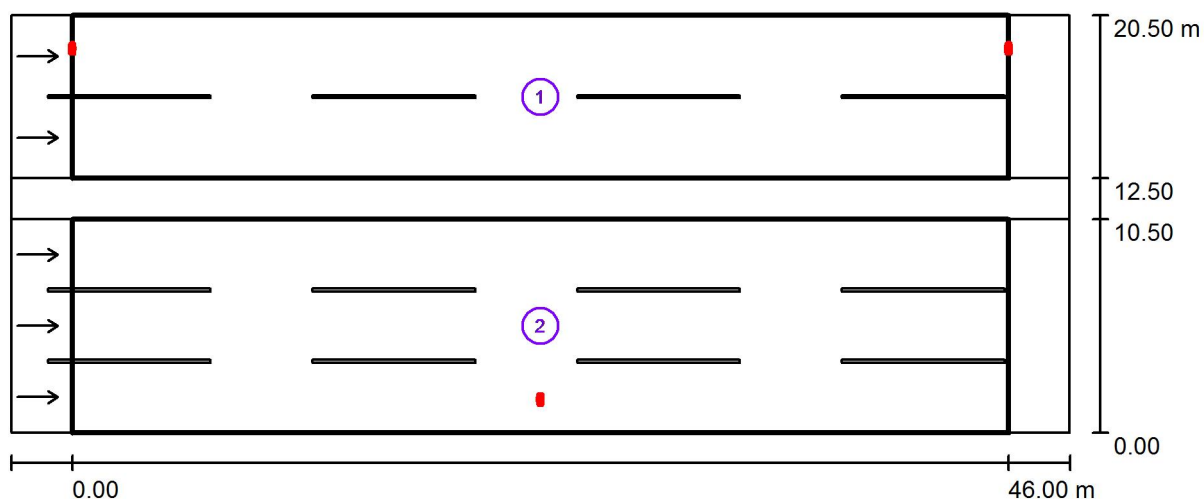
W każdym kierunku tworzącym podany kąt z dolną linią pionową przy zainstalowanym i gotowym do użytku oświetleniu.

Rozmieszczenie spełnia wymagania klasy indeksu oślepiania D.6.



Edytor BK
Telefon
faks
e-Mail

M3 (ul. Gdańska 3pasy/2pasy) / Wyniki szczegółowe



Współczynnik konserwacji: 0.80

Skala 1:372

Lista pól oszacowania

- 1 Pole oszacowania Jezdnia 2
Długość: 46.000 m, Szerokość: 8.000 m
Siatka: 16 x 6 Punkty
Przynależne elementy uliczne: Jezdnia 2.
Nawierzchnia: R3, q0: 0.070
Wybrana klasa oświetleniowa: ME4a

(Wszystkie wymagania fotometryczne zostały spełnione.)

	L_m [cd/m ²]	U0	UI	TI [%]	SR
Wartości rzeczywiste według obliczenia:	0.98	0.51	0.61	13	0.76
Wartości zadane według klasy:	≥ 0.75	≥ 0.40	≥ 0.60	≤ 15	≥ 0.50
Spełnione/nie spełnione:	✓	✓	✓	✓	✓



Edytor BK
Telefon
faks
e-Mail

M3 (ul. Gdańska 3pasy/2pasy) / Wyniki szczegółowe

Lista pól oszacowania

- 2 Pole oszacowania Jezdnia 1
Długość: 46.000 m, Szerokość: 10.500 m
Siatka: 16 x 9 Punkty
Przynależne elementy uliczne: Jezdnia 1.
Nawierzchnia: R3, q0: 0.070
Wybrana klasa oświetleniowa: ME4a

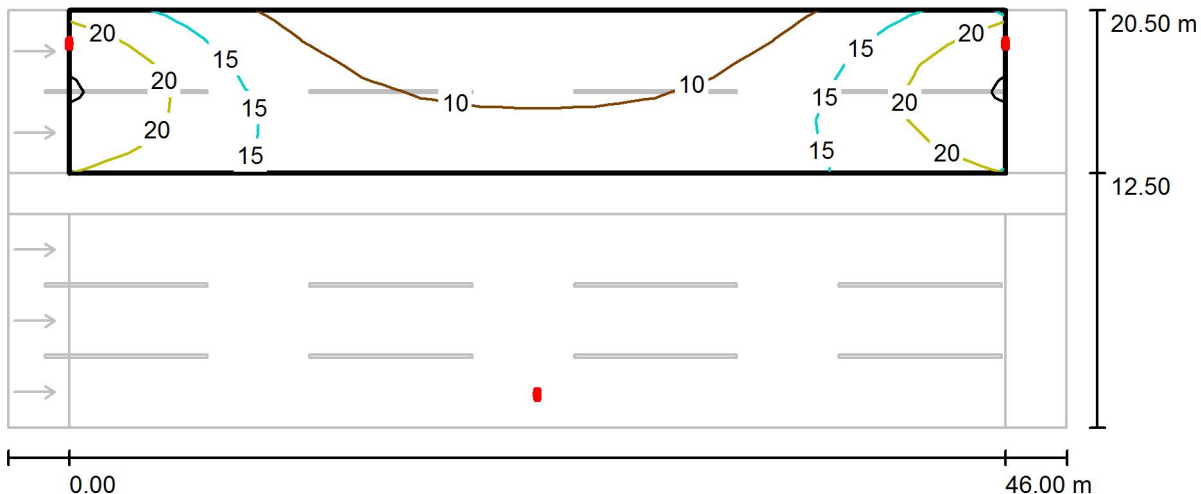
(Wszystkie wymagania fotometryczne zostały spełnione.)

	L_m [cd/m ²]	U0	UI	TI [%]	SR
Wartości rzeczywiste według obliczenia:	0.95	0.49	0.61	14	0.75
Wartości zadane według klasy:	≥ 0.75	≥ 0.40	≥ 0.60	≤ 15	≥ 0.50
Spełnione/nie spełnione:	✓	✓	✓	✓	✓



Edytor BK
 Telefon
 faks
 e-Mail

M3 (ul. Gdańska 3pasy/2pasy) / Pole oszacowania Jezdnia 2 / Izolinie (E)



Wartości Lux, Skala 1 : 372

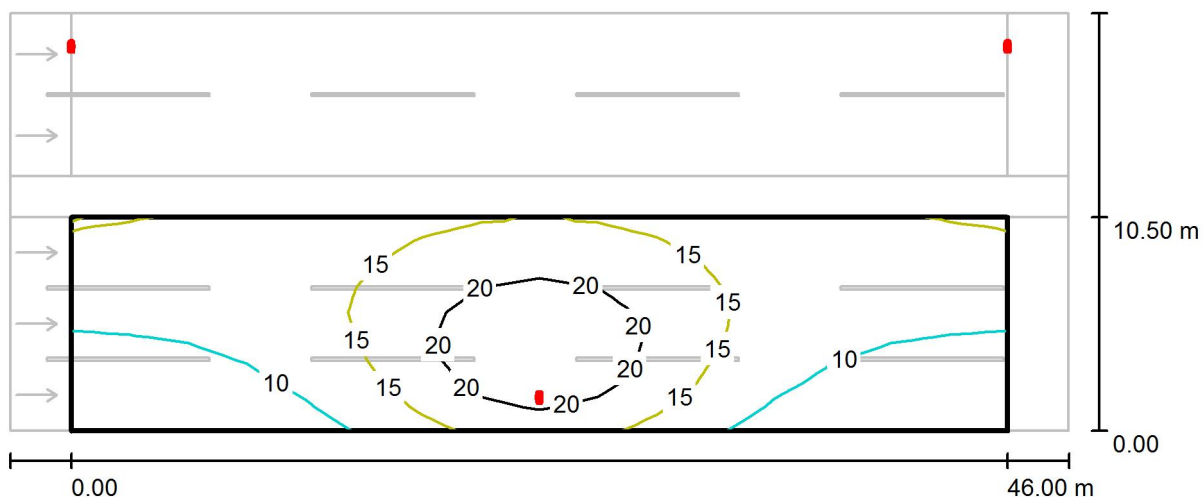
Siatka: 16 x 6 Punkty

E_m [lx]	E_{min} [lx]	E_{max} [lx]	E_{min} / E_m	E_{min} / E_{max}
14	5.65	24	0.413	0.233



Edytor BK
 Telefon
 faks
 e-Mail

M3 (ul. Gdańska 3pasy/2pasy) / Pole oszacowania Jezdnia 1 / Izolinie (E)



Wartości Lux, Skala 1 : 372

Siatka: 16 x 9 Punkty

E_m [lx]
14

E_{min} [lx]
5.57

E_{max} [lx]
24

E_{min} / E_m
0.402

E_{min} / E_{max}
0.229